



2025

Report d'impatto

WYDE

INDICE

00 MESSAGGIO DAI FONDATORI

01 I NOSTRI VALORI E I PRINCIPI GUIDA

02 IL NOSTRO IMPEGNO

03 UN BILANCIO DELL'ANNO

04 IL NOSTRO IMPATTO E I PROGETTI
DI COMPENSAZIONE

05 OBIETTIVI PER IL 2026

06 NOTE FINALI

Messaggio dei fondatori

00

Scriviamo **questo messaggio** mentre il mondo è attraversato da guerre. Da fratture che fanno male anche a chi le guarda da lontano.

È difficile parlare di impatto, di crescita, di futuro, senza portare con sé il peso di ciò che accade. Abbiamo scelto di non guardare altrove. Di donare, dove potevamo. Di nominare, almeno, ciò che non riusciamo a risolvere.

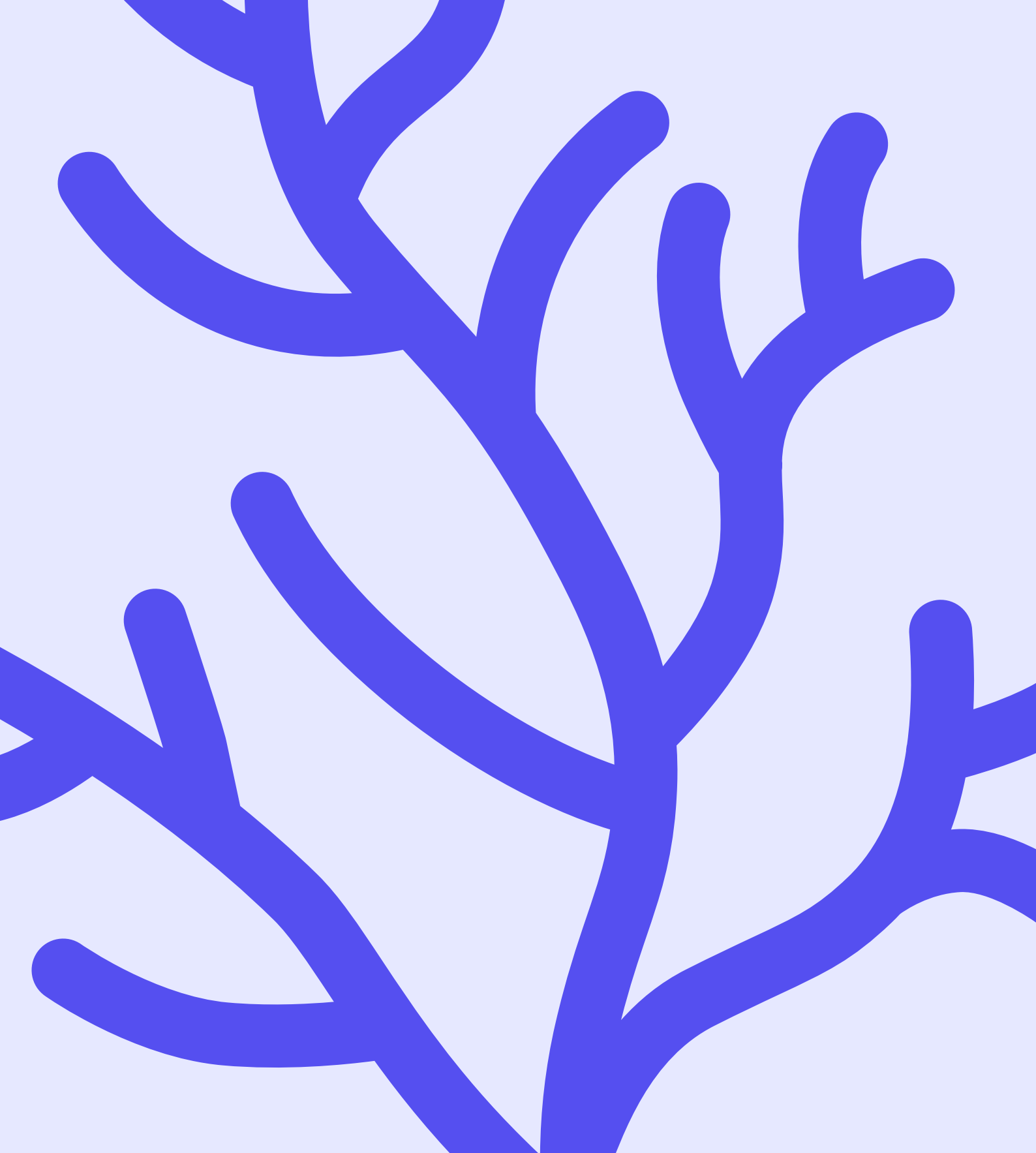
Il 2025 ci ha portato lontano: geograficamente, emotivamente, professionalmente. Abbiamo attraversato confini, lingue, culture. E abbiamo scoperto che ciò che cerchiamo nelle aule italiane, lo cercano anche a Mumbai, a Monterey, a Pechino, a Johannesburg. Che il bisogno di una connessione autentica non ha latitudine. Che la vulnerabilità, la gentilezza e il coraggio di stare nell'incertezza sono, oggi più che mai, atti politici.

E mentre guardavamo fuori, abbiamo continuato a prenderci cura di ciò che è vicino: 4.400 api protette in qualche campo italiano, una mattina di volontariato in una casa di riposo, una scatola di giocattoli costruita insieme, poi donata, 600 alberi piantati, uno per ogni percorso di formazione che abbiamo avuto il privilegio di facilitare.

Sono gesti piccoli, intenzionali, ostinati. Perché l'impatto non fa rumore quando è vero. Si incarna nell'intreccio tra il locale e il globale, tra la cura del gesto minimo e la visione di un cambiamento più ampio.

Per il 2026 vogliamo approfondire questa tensione: portare il lavoro di Wyde oltre i confini che ancora non abbiamo attraversato, senza perdere le radici. Crescere in ampiezza, senza perdere profondità. Continuare a credere che un'altra cultura del lavoro sia possibile anche, e soprattutto, quando il mondo intorno sembra dirci il contrario.

Grazie a chi cammina con noi, in Italia e altrove.
Jlenia e Gregorio



I nostri valori e i principi guida

01

TRADUCIAMO L'ATTENZIONE IN AZIONI

Ogni elemento è essenziale per creare connessioni significative tra le persone e le loro emozioni, idee, obiettivi e reciproche relazioni. Crediamo che il legame umano tra individui, i valori e le idee che condividiamo, possa favorire la crescita sia delle persone che delle aziende. Non lasciamo indietro nulla e nessuno.

RESTIAMO APERTI ALL'INASPETTATO

Riconosciamo il contributo di ognuno come un tassello prezioso per far crescere un'idea positiva affinché si diffonda. Quasi sempre, questa esperienza sarà qualcosa in grado di trasformarci. Favoriamo la creazione di comunità inclusive in cui le diversità non sono solo accettate, ma apprezzate, permettendo alle persone di connettersi, imparare e svilupparsi insieme.



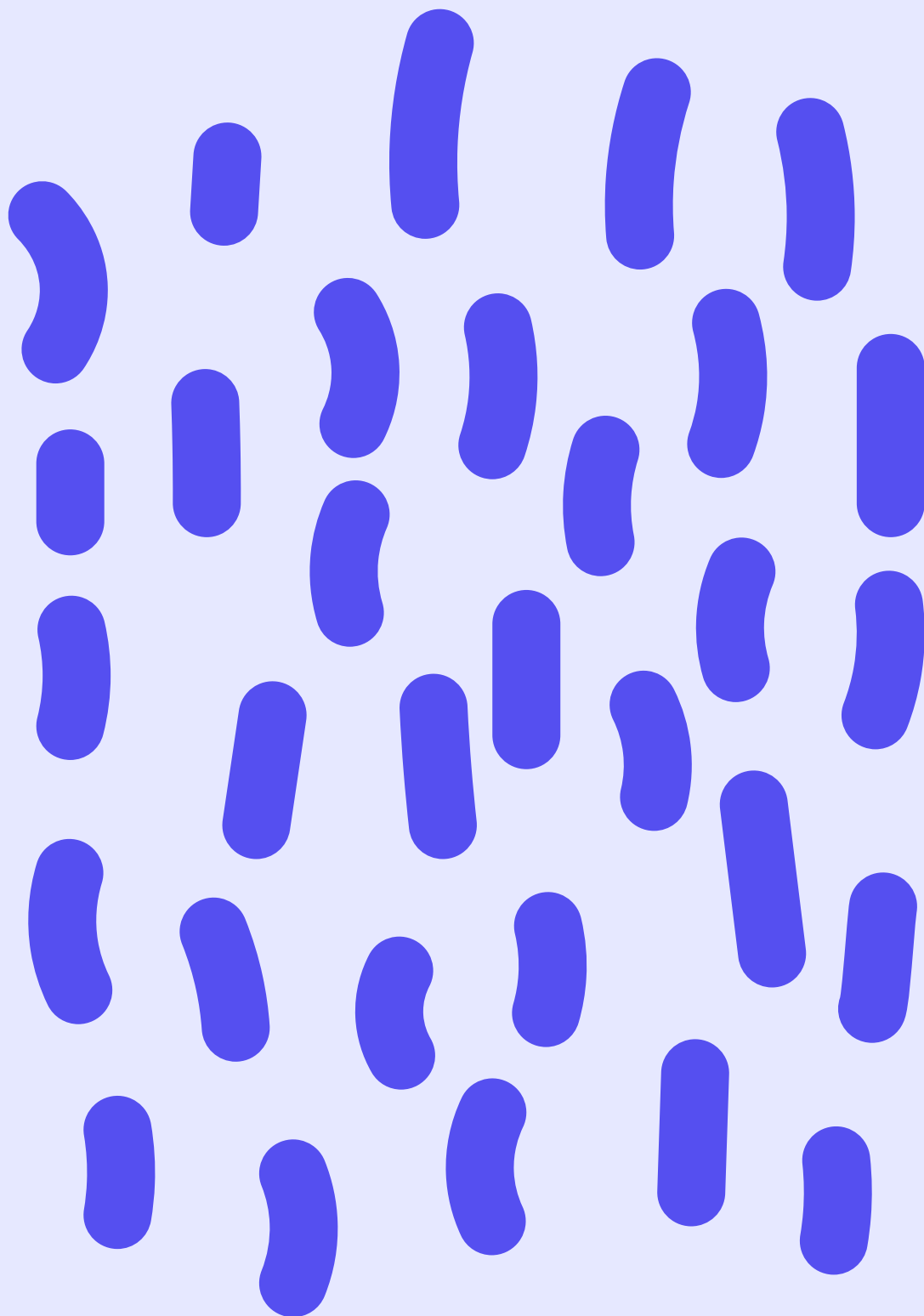


OSIAMO, FACENDO SPAZIO A MOLTEPLICI TENSIONI

Crediamo nei paradossi fertili. Cerchiamo in ogni sistema il punto d'impatto. Una sfida personale a guardare oltre, a esporsi, a dire cose scomode e a pensare al di fuori delle convenzioni. Per apportare un cambiamento positivo e significativo, è fondamentale non restare fermi. Nel progettare le nostre esperienze di apprendimento accogliamo e gestiamo molteplici tensioni, anche se contrastanti, come elementi chiave che potrebbero portare a soluzioni creative.

DIAMO ANIMA ALLE IDEE GIOCANDO

Le persone trovano il significato del loro percorso attraverso il gioco. Si rendono conto di poter immaginare il futuro, di percepire profondamente la libertà e di poter osservare la realtà senza filtri. Nel gioco, scopriamo nuovi aspetti di noi stessi e degli altri, anche attraverso contesti diversi. Dietro ogni idea ci sono domande che hanno un'anima e racchiudono il potenziale di trasformazione.



**Il nostro
impegno**

02

Siamo parte di un movimento mondiale che si impegna ogni giorno per un **paradigma inclusivo, equo e generativo**. Cosa stiamo facendo e vogliamo continuare a fare?

01

Garantire modelli sostenibili di produzione e consumo attraverso una formazione costante verso tutti gli Stakeholders di Wyde sulle tematiche legate alla sostenibilità.

02

Promuovere le pari opportunità nel mondo del lavoro grazie a iniziative o politiche di assunzione e progressione professionale che mirino a ridurre il divario di genere e la disoccupazione nel territorio italiano.

03

Migliorare la qualità della vita personale e professionale delle persone promuovendo la soddisfazione delle esigenze individuali di realizzazione e garantendo protezione e benessere a dipendenti, collaboratori e collaboratrici tramite la creazione di un ambiente lavorativo stimolante.

04

Proteggere l'ambiente e ridurre l'impatto aziendale attraverso l'attivazione di servizi dedicati a collaboratori, collaboratrici e dipendenti, permettendo loro di contribuire attivamente al raggiungimento degli obiettivi.

05

Promuovere il miglioramento delle condizioni di lavoro all'interno delle aziende.

06

Favorire una cultura di responsabilità sociale, ambientale ed economica: ci interessiamo al benessere delle persone, dell'ambiente e degli animali.

07

Sostenere iniziative imprenditoriali che favoriscano l'innovazione per un'economia più sostenibile e di impatto.

08

Organizzare workshop sulla creazione di imprese sostenibili per la comunità e l'ambiente.

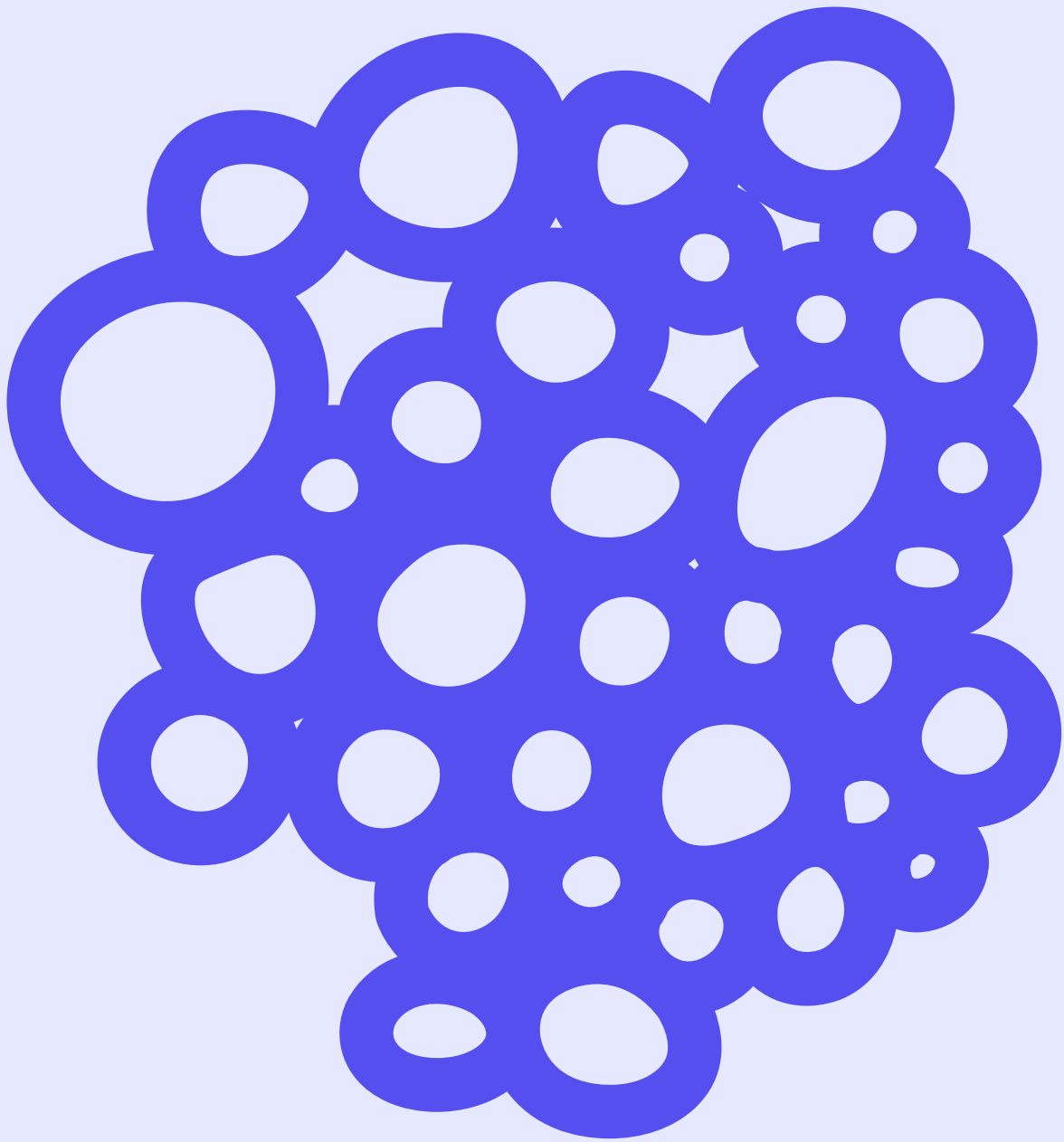
09

Scegliere accuratamente i fornitori per garantire che il loro servizio rispetti i principi sostenuti nel Codice Etico aziendale.



SUSTAINABLE DEVELOPMENT GOALS

1 NO POVERTY 	2 ZERO HUNGER 	3 GOOD HEALTH AND WELL-BEING 	4 QUALITY EDUCATION 	5 GENDER EQUALITY
6 CLEAN WATER AND SANITATION 	7 AFFORDABLE AND CLEAN ENERGY 			
8 DECENT WORK AND ECONOMIC GROWTH 	9 INDUSTRY, INNOVATION AND INFRASTRUCTURE 	10 REDUCED INEQUALITIES 	11 SUSTAINABLE CITIES AND COMMUNITIES 	12 RESPONSIBLE CONSUMPTION AND PRODUCTION
13 CLIMATE ACTION 	16 PEACE, JUSTICE AND STRONG INSTITUTIONS 	14 LIFE BELOW WATER 	15 LIFE ON LAND 	17 PARTNERSHIPS FOR THE GOALS



Bilancio dell'anno

1/2

Gennaio

- *Wyde Seeds: coltivare la faculty*
Inizio ciclo webinar
- *Una cena che diventa sostegno*
Donazione Fondazione Amplifon
- *600 alberi possibili*
Donazione One Tree Planted, riforestazione Portogallo
- *Wyde Night: compensare per restituire*
Compensazione Up2You

Febbraio

- *Un alveare adottato*
3Bee – 4400 api protette

Marzo

- *Il benessere entra nel lavoro*
Rinnovo welfare, piattaforma Happily

Aprile

- *Misurare la sostenibilità*
Rinnovo EcoVadis, medaglia di bronzo

Maggio

- *Sostenere chi cura*
Donazione Humanitas
- *Non distogliere lo sguardo*
Donazione SSCh, sostegno ai bambini di Gaza

Bilancio dell'anno

2/2

Giugno	<ul style="list-style-type: none">• <i>Tempo donato</i> Volontariato casa di riposo Luino, con Daria• <i>Kindness Lab</i> Fondazione L'Aquilone – Bruzzano
Luglio	<ul style="list-style-type: none">• <i>Un alveare adottato</i> 3Bee – 4400 api protette
Settembre	<ul style="list-style-type: none">• <i>Psychological Safety in Europa</i> WellbeinTeam – meeting Cipro
Ottobre	<ul style="list-style-type: none">• <i>Ripulire il mare</i> Donazione Ocean Cleanup• <i>Educare al futuro</i> Partnership Birex – master Teknè
Novembre	<ul style="list-style-type: none">• <i>Wyde Faculty: pensare insieme</i> Faculty Meeting con THNK
Dicembre	<ul style="list-style-type: none">• <i>Un team building che diventa dono</i> Sisal – donazione giocattoli
Impegno Continuativo	<ul style="list-style-type: none">• <i>Un corso, un albero</i> Donazione One Tree Planted per ogni corso erogato

Coltivare il sapere, dentro la faculty

La crescita di una comunità professionale passa dalla qualità delle conversazioni che riesce ad attivare.

Con **Wyde Seeds** abbiamo inaugurato un ciclo di incontri dedicati alla nostra faculty interna: uno **spazio di apprendimento continuo** in cui condividere strumenti, pratiche e prospettive per arricchire il nostro modo di lavorare con le organizzazioni.



Ogni incontro è stato guidato da membri della faculty o da partner di Wyde, con l'obiettivo di mantenere vivo lo **scambio di competenze e alimentare una cultura di ricerca e aggiornamento costante**. Tra i temi affrontati:

MENTORING & COACHING

→ **Guidare la crescita delle persone**

Con Adriana De Pasquale abbiamo esplorato il valore del mentoring e del coaching come strumenti per accompagnare lo sviluppo professionale e favorire il trasferimento di conoscenze all'interno delle organizzazioni.

AGILE THINKING

→ **Pensare e agire in contesti complessi**

Piero Mancino ha introdotto i principi dell'agile mindset, un approccio che aiuta i team ad affrontare l'incertezza con maggiore flessibilità, sperimentazione e capacità di adattamento.

PERSONAL BRANDING

→ **Costruire una presenza professionale consapevole**

Con Doralice Bosio e Chiara Gandolfi abbiamo lavorato sul tema dell'identità professionale e della narrazione di sé, strumenti sempre più centrali per chi opera nella formazione e nella consulenza.

DESIGN BRIDGING

→ **Connettere discipline e prospettive**

Giorgio Di Tullio ha guidato una riflessione sul design come pratica di connessione tra mondi diversi, capace di generare soluzioni nuove a partire dall'incontro tra competenze.



DESIGN THINKING



Progettare esperienze che funzionano

Con Marco Ossani abbiamo approfondito metodologie di progettazione centrata sulle persone, utili per ideare percorsi di apprendimento più efficaci e trasformativi.

LEARNING GAMIFICATION



Il gioco come leva di apprendimento

Dora Bugatti ha esplorato il ruolo della gamification nei processi formativi, mostrando come il gioco possa attivare partecipazione, curiosità e memoria.

Attraverso **Wyde Seeds** continuiamo a investire nello sviluppo della nostra faculty, convinti che una comunità che apprende insieme sia anche una **comunità capace di generare maggiore impatto.**

Riforestare per rigenerare

Nel gennaio 2025 abbiamo sostenuto **One Tree Planted** con una donazione di **600 euro**, contribuendo a un progetto di riforestazione in **Portogallo**.



Ogni albero piantato rappresenta un piccolo gesto di cura verso il pianeta e verso le generazioni future. La riforestazione non solo aiuta a catturare CO₂ e contrastare il cambiamento climatico, ma contribuisce anche a ricostruire ecosistemi e a proteggere la biodiversità.

Questo impegno si inserisce in una visione più ampia: continuare a integrare la sostenibilità ambientale nelle scelte quotidiane di Wyde.

Un piccolo gesto per sostenere

Nel corso dell'anno abbiamo sostenuto la **cena di beneficenza organizzata da Fondazione Amplifon**, contribuendo alla raccolta fondi destinata ai progetti sociali della fondazione.

Per Wyde, partecipare a iniziative di questo tipo significa sostenere concretamente realtà che lavorano per migliorare la qualità della vita delle persone, in particolare delle comunità più fragili.

Un gesto semplice che rafforza un principio per noi fondamentale: generare impatto significa anche scegliere con attenzione dove indirizzare le proprie risorse.



Lasciare un'impronta più leggera

La **Wyde Night** è stato un momento di incontro dedicato alla nostra comunità: clienti, faculty e partner si sono ritrovati per **condividere idee, esperienze e visioni sul futuro del lavoro.**



Per questa edizione abbiamo scelto di progettare l'evento con un'attenzione particolare all'impatto ambientale. In collaborazione con **Up2You**, abbiamo misurato le emissioni di CO₂ generate dall'evento e attivato un processo di compensazione per bilanciarle.

Le emissioni prodotte durante la Wyde Night sono state compensate sostenendo progetti ambientali inclusi nel pacchetto **SDG Mix**, un insieme di iniziative internazionali certificate che contribuiscono alla riduzione delle emissioni di gas serra e alla tutela degli ecosistemi.

I progetti sostenuti sono:

THE ENVIRA AMAZONIA PROJECT



Protezione della foresta amazzonica in Brasile

KATINGAN PEATLAND RESTORATION AND CONSERVATION PROJECT



Tutela delle torbiere e delle foreste tropicali in Indonesia





BOYABAT HYDROELECTRIC POWER PLANT



Produzione di energia idroelettrica rinnovabile in Turchia

FSCECP HYDROELECTRIC POWER PLANT



Sviluppo di energia pulita attraverso infrastrutture idroelettriche

I benefici ambientali generati da queste iniziative sono certificati attraverso **carbon credits**, che attestano la riduzione o l'assorbimento delle emissioni di CO₂.

Abbiamo voluto coinvolgere anche i partecipanti in questo percorso. Durante l'evento, ogni ospite ha ricevuto un **braccialetto con semi da piantare**: un piccolo oggetto simbolico pensato per sensibilizzare sul tema della sostenibilità.



Attraverso la scansione di un QR code, i partecipanti hanno potuto accedere a una piattaforma dedicata e **scegliere personalmente quale progetto sostenere**, contribuendo in prima persona alla compensazione delle emissioni dell'evento.

La Wyde Night è diventata così non solo un momento di incontro, ma anche un'occasione per riflettere su come ogni evento possa essere progettato in modo più responsabile, trasformando la partecipazione in un gesto concreto di cura per il pianeta.

Un impegno che cresce alveare dopo alveare

Nel febbraio 2025 abbiamo rinnovato il nostro supporto a **3Bee**, realtà impegnata nella tutela degli impollinatori e nella rigenerazione degli ecosistemi.

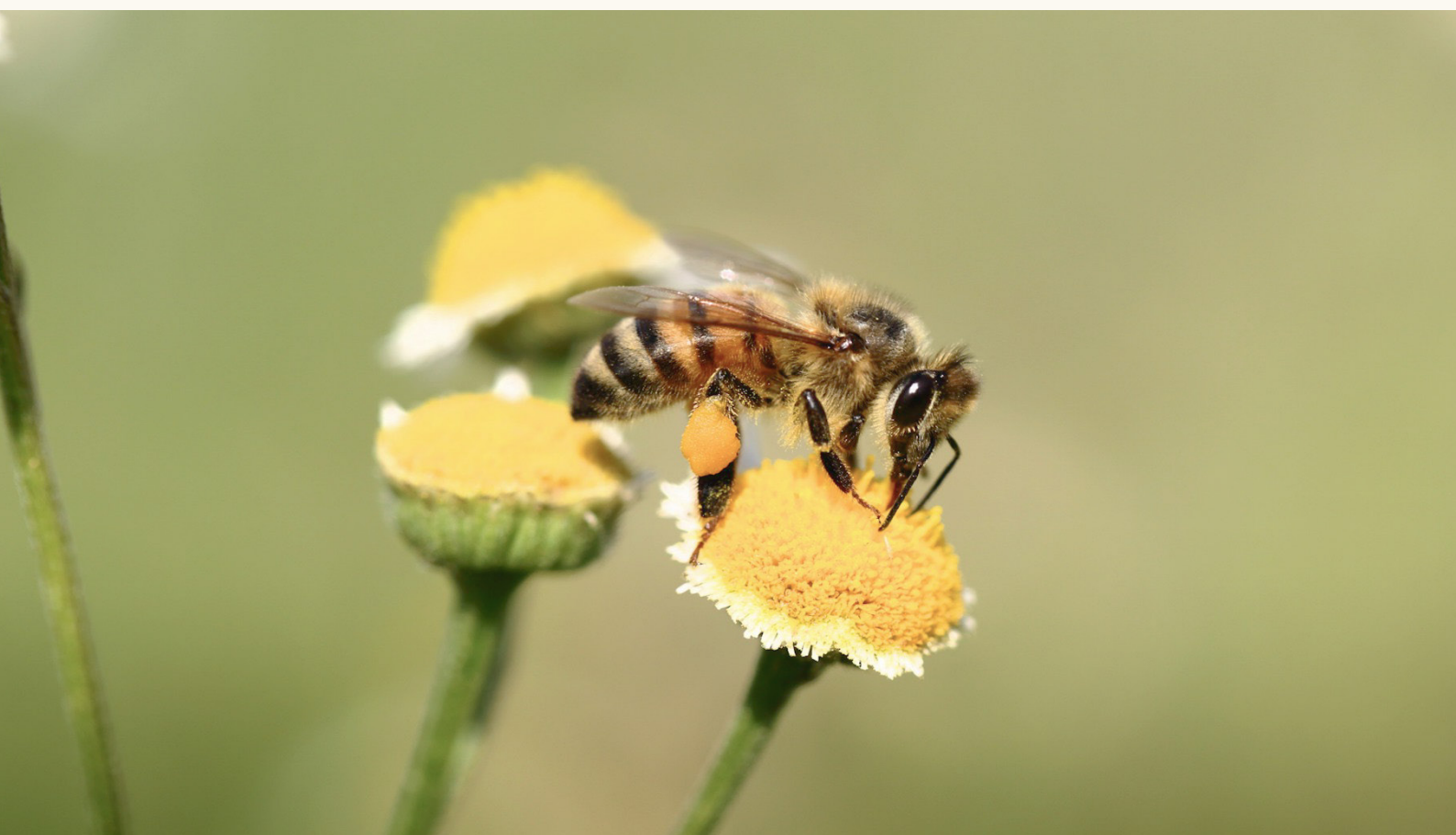


Attraverso l'adozione degli alveari, contribuiamo concretamente alla protezione delle api e alla salvaguardia della biodiversità.

Oggi Wyde protegge alveari distribuiti sul territorio nazionale per un totale di circa 4.400 api monitorate, sostenendo il lavoro degli apicoltori che ogni giorno si prendono cura di questi ecosistemi fragili e preziosi.

Le api svolgono un ruolo fondamentale per **l'equilibrio ambientale**: grazie alla loro attività di impollinazione permettono la riproduzione di molte specie vegetali e contribuiscono alla salute degli habitat naturali.

Il progetto ci permette anche di restare in contatto diretto con il lavoro degli apicoltori attraverso immagini e aggiornamenti periodici dagli alveari, che raccontano l'evoluzione delle colonie e la vita degli impollinatori nelle diverse stagioni.



Un gesto semplice che per noi rappresenta qualcosa di più: la scelta di **sostenere una biodiversità** che rende possibile la vita di molti ecosistemi.

Prendersi cura delle persone, ogni giorno

Nel 2025 abbiamo rinnovato il **Piano Welfare aziendale**, confermando il nostro impegno nel garantire alle persone che lavorano in Wyde strumenti concreti di supporto e protezione.

Crediamo che il benessere non sia un elemento accessorio del lavoro, ma una condizione che permette alle persone di esprimere il proprio potenziale e di costruire relazioni professionali più sane e sostenibili.

Il piano welfare rappresenta quindi un investimento continuo nella qualità della vita delle nostre persone, offrendo sostegno sia sul piano economico sia su quello personale. Il nostro modo per rafforzare un ambiente di lavoro che metta al centro equilibrio, fiducia e attenzione reciproca.



Un riconoscimento che conferma la direzione

Ad aprile abbiamo rinnovato il nostro percorso di valutazione con **EcoVadis**, uno dei principali enti internazionali che analizzano le performance di sostenibilità delle aziende.



LA VALUTAZIONE ECOVADIS PRENDE IN
CONSIDERAZIONE QUATTRO AREE FONDAMENTALI:

Ambiente	01
Pratiche lavorative e diritti umani	02
Etica	03
Approvvigionamento sostenibile	04

Il mantenimento della **Medaglia di Bronzo** conferma il posizionamento di Wyde tra il **top 35% delle aziende valutate a livello globale**, un risultato che evidenzia performance superiori alla media del mercato di riferimento.



Questo riconoscimento rappresenta per noi non solo un traguardo, ma soprattutto una **tappa di un percorso più ampio**, che ci spinge a rafforzare ulteriormente le nostre pratiche di responsabilità sociale, ambientale ed economica.

Continuare a misurarci con standard internazionali significa mantenere alta l'attenzione sulla coerenza tra i valori che promuoviamo e le azioni che mettiamo in campo ogni giorno.



Un gesto di solidarietà verso i bambini di Gaza

Nel maggio 2025 Wyde ha effettuato una **donazione a Support and Sustain Children Onlus**, organizzazione impegnata nel supporto ai bambini e alle famiglie colpite dalla crisi umanitaria nella Striscia di Gaza.



La donazione è stata destinata alla campagna *Un aiuto ora per Gaza*, un'iniziativa che raccoglie fondi per garantire assistenza e supporto ai minori coinvolti nel conflitto.

In contesti segnati da instabilità e emergenze umanitarie, l'infanzia è spesso la parte più esposta. Con questo gesto abbiamo voluto contribuire, anche se in modo piccolo, al lavoro delle organizzazioni che ogni giorno operano per offrire protezione e sostegno alle comunità più fragili.

Investire nella conoscenza che cura

Il 30 maggio 2025 Wyde ha effettuato una donazione di **1.000 euro** a **Fondazione Humanitas per la Ricerca**, destinata al sostegno dei progetti di ricerca nell'ambito delle **neuroscienze**.



La liberalità contribuisce al lavoro dei ricercatori impegnati nello studio dei processi di invecchiamento cerebrale e nella prevenzione delle malattie neurodegenerative.

Sostenere la ricerca scientifica significa investire nel futuro della salute collettiva. È un gesto che guarda lontano: ogni progetto di ricerca, ogni studio, ogni scoperta possibile rappresenta un passo in più verso una migliore qualità della vita per le persone.

Esperienze di volontariato con Fondazione Amplifon

A giugno entra nel vivo il percorso che Wyde sviluppa insieme a **Fondazione Amplifon** per promuovere una cultura della gentilezza attraverso esperienze di volontariato aziendale.

Il progetto nasce con l'obiettivo di creare occasioni in cui i dipendenti di diverse aziende possano uscire dai contesti professionali abituali e **dedicare tempo ed energie a iniziative di valore sociale**, incontrando comunità e realtà del territorio.



Nel corso del mese abbiamo facilitato attività di volontariato e momenti di incontro in collaborazione con realtà locali, tra cui una casa di riposo sul territorio e la **Fondazione L'Aquilone di Bruzzano**, accompagnando i partecipanti in esperienze di relazione e ascolto.

All'interno di questo percorso abbiamo proposto anche il **Kindness Lab**, un laboratorio esperienziale dedicato alla gentilezza come pratica concreta: piccoli gesti, attenzione reciproca e capacità di prendersi cura degli altri diventano strumenti per costruire comunità più inclusive.

Attraverso queste iniziative continuiamo a lavorare su un'idea semplice ma potente: la gentilezza è un comportamento che si apprende e si esercita insieme.



Valori, comunicazione e cultura organizzativa

Anche nel 2025 prosegue la collaborazione tra Wyde e **LILT (Lega Italiana per la Lotta contro i Tumori)**, un percorso che unisce formazione, riflessione strategica e supporto pro bono.

Nel corso dell'anno abbiamo affiancato l'organizzazione in attività di formazione dedicate ai temi dei **valori e della comunicazione**, con l'obiettivo di rafforzare la coerenza tra identità, cultura organizzativa e modo di raccontare il proprio impatto.

Accanto a questo lavoro, abbiamo partecipato pro bono allo staff meeting di fine anno, portando un intervento dedicato all'innovazione e alla creatività. Un momento di confronto pensato per stimolare nuove prospettive e sostenere l'evoluzione dell'organizzazione.

Per Wyde, collaborare con realtà come LILT significa mettere competenze e strumenti al servizio di organizzazioni che operano ogni giorno per il benessere delle persone e della comunità.



Ricerca europea sulla sicurezza psicologica nei team ibridi

Prosegue anche nel 2025 il lavoro di Wyde all'interno di **WellBeInTeam**, un progetto europeo di ricerca sviluppato in collaborazione con il programma **Erasmus+** e con un network internazionale di partner.



L'iniziativa nasce con un obiettivo preciso: **promuovere la sicurezza psicologica nei team ibridi delle piccole e medie imprese**, aiutando le organizzazioni a costruire contesti di lavoro in cui le persone possano esprimersi liberamente, condividere idee e affrontare gli errori senza timore di giudizio.

Nel corso dell'anno abbiamo continuato a contribuire allo sviluppo della metodologia e alla sperimentazione degli strumenti previsti dal progetto. A settembre abbiamo partecipato al **Transnational Project Meeting a Cipro**, un momento di lavoro condiviso con tutti i partner europei coinvolti nell'iniziativa.



L'incontro è stato dedicato alla **condivisione dello stato di avanzamento del progetto**, al confronto sui risultati della ricerca e alla pianificazione delle prossime fasi di sviluppo.

Attraverso **WellBeInTeam** continuiamo a contribuire a una riflessione più ampia sul futuro del lavoro, esplorando strumenti e pratiche che aiutino le organizzazioni, in particolare le PMI, a creare ambienti di lavoro più aperti, collaborativi e psicologicamente sicuri.

Contribuire a liberare gli oceani dalla plastica

Nel corso dell'anno Wyde ha scelto di sostenere **The Ocean Cleanup**, organizzazione internazionale impegnata nello sviluppo di tecnologie innovative per rimuovere la plastica dagli oceani e dai grandi fiumi del pianeta.



Attraverso una **donazione di 500 euro**, abbiamo contribuito alla missione dell'organizzazione: sviluppare e scalare soluzioni tecnologiche capaci di intercettare e rimuovere i rifiuti plastici prima che si disperdano negli ecosistemi marini.

La salvaguardia degli oceani è una delle sfide ambientali più urgenti del nostro tempo. Con questo gesto vogliamo sostenere iniziative che lavorano concretamente per proteggere la biodiversità marina e ridurre l'impatto dell'inquinamento da plastica su scala globale.

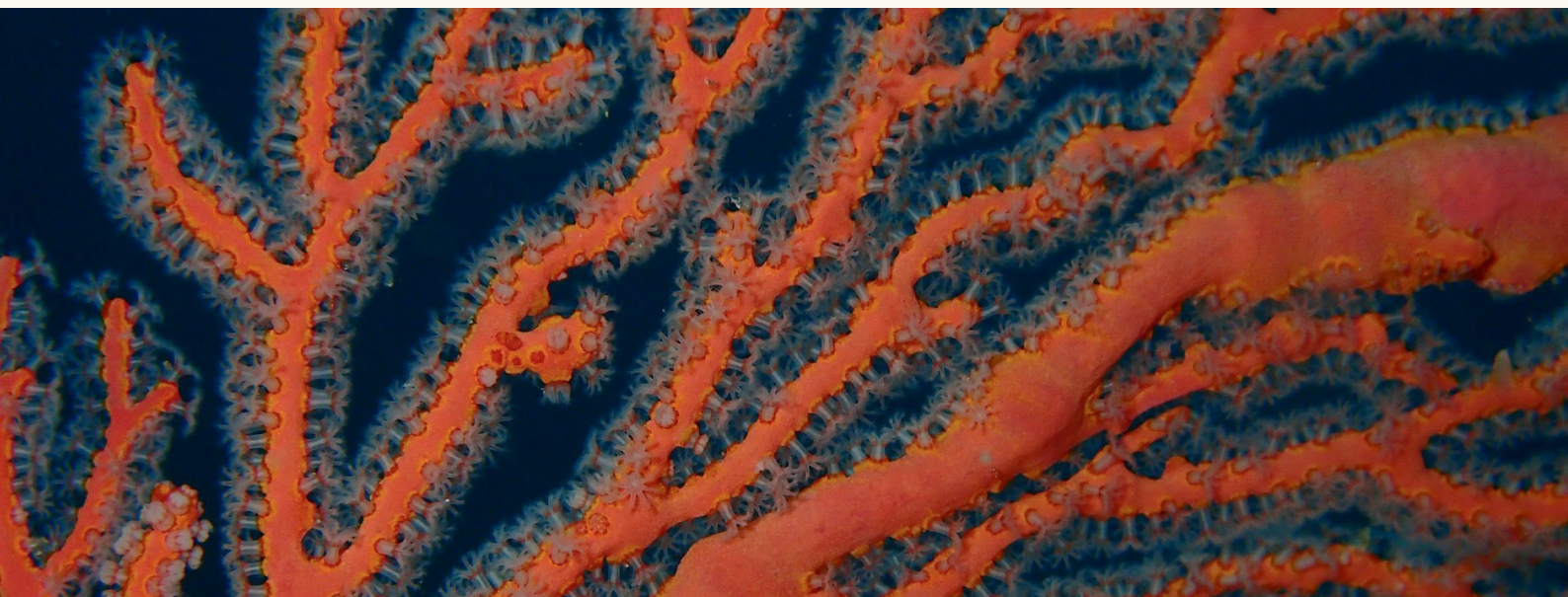
Formare le competenze per la transizione digitale

Nel 2025 Wyde ha avviato una **partnership con BI-REX**, il Competence Center nazionale specializzato nelle tecnologie per l'Industria 4.0 e 5.0.

All'interno dell'Executive Master Teknè 5.0® sulla Digital Transformation, Wyde partecipa come partner formativo contribuendo al modulo dedicato a **Leadership & Change Management**.

Il Master affronta alcune delle principali sfide del futuro industriale tra cui **Intelligenza Artificiale, robotica, big data e cybersecurity** e propone un percorso formativo orientato alla sperimentazione concreta attraverso project work e attività sulla linea pilota della fabbrica digitale BI-REX.

Attraverso questa collaborazione Wyde intende contribuire allo **sviluppo delle competenze necessarie per affrontare la transizione digitale**, promuovendo percorsi di **upskilling e reskilling** che aiutino professionisti e organizzazioni ad affrontare uno dei cambiamenti più profondi che stanno attraversando il mondo del lavoro.



Due giorni di lavoro con THNK School of Leadership

Nel mese di novembre abbiamo organizzato a Milano un **Faculty Meeting** dedicato alla comunità dei Wyders, realizzato in collaborazione con **THNK School of Leadership**, una delle principali scuole internazionali specializzate nello sviluppo della leadership trasformativa.



Per la prima volta THNK è stata ospite in Italia in un incontro pensato come uno spazio di esplorazione e confronto tra i membri della faculty Wyde. Durante le due giornate abbiamo lavorato su alcune dimensioni centrali per il nostro modo di facilitare: la qualità della presenza, la consapevolezza personale e la capacità di costruire spazi di fiducia nei gruppi.



Il primo giorno è stato dedicato al lavoro individuale: energia, motivazioni profonde e ciò che permette a ciascuno di esprimere al meglio il proprio ruolo di facilitatore. Il secondo giorno si è concentrato sulla dimensione collettiva, esplorando ciò che diventa possibile quando una comunità professionale si muove con maggiore fiducia, apertura e coraggio condiviso.

Questo incontro rappresenta un investimento nel rafforzamento della nostra faculty e nella qualità delle esperienze che Wyde progetta per le organizzazioni con cui collabora.

Il lavoro di squadra può generare valore per la comunità

Nel mese di dicembre abbiamo facilitato un **team building solidale per il team Digital di Flutter SEA**, un'esperienza progettata per unire collaborazione, creatività e impatto sociale.

Durante l'attività i partecipanti hanno realizzato **box di doni dedicate ai bambini**, riempiendole con giocattoli e oggetti pensati per portare un momento di gioia durante il periodo delle feste. Le box sono state poi donate a due organizzazioni impegnate nel supporto alle comunità e alle persone più fragili: **Cometa e Associazione Qiqajon**.

Attraverso questo tipo di iniziative Wyde continua a promuovere esperienze di team building che non si limitano a rafforzare la collaborazione tra colleghi, ma generano un **impatto concreto sul territorio e sulle comunità locali**.



Un albero per ogni corso erogato

Alla fine del 2025 abbiamo scelto di misurare l'impatto delle attività formative svolte durante l'anno e di collegarlo a **un'azione concreta di compensazione ambientale.**



Per ogni corso erogato da Wyde nel corso dell'anno abbiamo deciso di **piantare un albero attraverso il progetto internazionale One Tree Planted.**

Nel 2025 Wyde ha erogato **588 corsi**, trasformando questo impegno in **600 nuovi alberi piantati** a sostegno di progetti di riforestazione. Questo gesto rappresenta il nostro modo di collegare la crescita delle persone e dei team, cuore del nostro lavoro, alla cura degli ecosistemi e alla responsabilità verso il pianeta.

Il nostro impatto e i progetti di compensazione

04



Per comprendere e ridurre il nostro impatto ambientale abbiamo avviato un processo strutturato di **misurazione delle emissioni di gas serra (GHG)**, seguendo i criteri del **Greenhouse Gas Protocol**, lo standard internazionale più diffuso per la rendicontazione climatica.



Le emissioni vengono analizzate secondo tre categorie, [Scope 1](#), [Scope 2](#) e [Scope 3](#), che permettono di distinguere tra emissioni dirette e indirette generate dalle nostre attività.

Questa classificazione ci consente di osservare con maggiore chiarezza dove si concentra il nostro impatto e di orientare le azioni di riduzione lungo tutta la nostra catena del valore.

Comprendono le **emissioni generate da fonti sotto il diretto controllo dell'azienda**, come il consumo di combustibili per il riscaldamento degli uffici o l'eventuale utilizzo di veicoli aziendali. Monitorare queste emissioni ci permette di individuare opportunità di efficientamento energetico e riduzione dei consumi.

**TOTALE
EMISSIONI**

2,87 TON
CO₂ EQ.





SCOPE 2 → ENERGIA ACQUISTATA

Riguardano le **emissioni indirette legate alla produzione dell'energia elettrica** acquistata e consumata dall'azienda. L'analisi dei consumi energetici ci aiuta a migliorare l'efficienza operativa e ad aumentare progressivamente l'utilizzo di energia proveniente da fonti rinnovabili.

**TOTALE
EMISSIONI**

LOCATION BASED

0,58 TON
CO₂ eq.

**TOTALE
EMISSIONI**

MARKET BASED

1,03 TON
CO₂ eq.

Comprendono le **emissioni indirette generate dagli spostamenti di lavoro**, come viaggi aerei, ferroviari o trasferite in auto. Anche se indirette, rappresentano una componente significativa del nostro impatto. Per questo promuoviamo politiche di mobilità più sostenibile e l'utilizzo di strumenti digitali per ridurre la necessità di spostamenti.

**TOTALE
EMISSIONI**

13,249 TON
CO₂ eq.



Compensazione delle emissioni

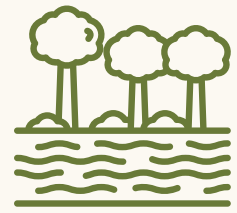
Dopo aver calcolato le emissioni generate dalle nostre attività nel 2025, abbiamo avviato una serie di **progetti di compensazione climatica**, che hanno permesso di bilanciare **4 tonnellate di CO₂** attraverso iniziative certificate a livello internazionale.



I progetti sostenuti contribuiscono alla protezione degli ecosistemi naturali, alla conservazione della biodiversità e allo sviluppo delle comunità locali.

INDONESIA

Katingan Peatland Restoration and Conservation Project



Questo progetto protegge oltre **150.000 ettari di foresta di torbiera**, uno degli ecosistemi più efficaci nella cattura del carbonio.

IL PROGETTO IN TRE PUNTI

-
- | | |
|--|----|
| Protezione di ecosistemi ad alta capacità di assorbimento di CO ₂ | 01 |
| Tutela della biodiversità | 02 |
| Sviluppo economico delle comunità locali | 03 |
-

Le torbiere possono immagazzinare quantità di CO₂ superiori rispetto alle foreste tradizionali e rappresentano habitat fondamentali per numerose specie a rischio, tra cui oranghi e tigri.

Oltre alla tutela ambientale, il progetto coinvolge attivamente le comunità locali, creando opportunità di lavoro e iniziative sociali sul territorio.



AMAZONIA

Envira Amazonia Project



Situato nella regione amazzonica dello stato di Acre, questo progetto contribuisce alla protezione di **200.000 ettari di foresta pluviale**, uno degli ecosistemi più importanti per l'equilibrio climatico globale.

IL PROGETTO IN TRE PUNTI

Protezione della foresta amazzonica	01
Tutela della biodiversità	02
Sviluppo economico delle comunità locali	03

L'iniziativa si concentra sulla prevenzione della deforestazione e degli incendi, salvaguardando un habitat che ospita milioni di specie animali e vegetali. Il progetto genera anche benefici sociali per le comunità locali, creando opportunità di lavoro e migliorando l'accesso a servizi essenziali come istruzione e infrastrutture sanitarie.



URUGUAY

Guanaré Forest Plantation Project



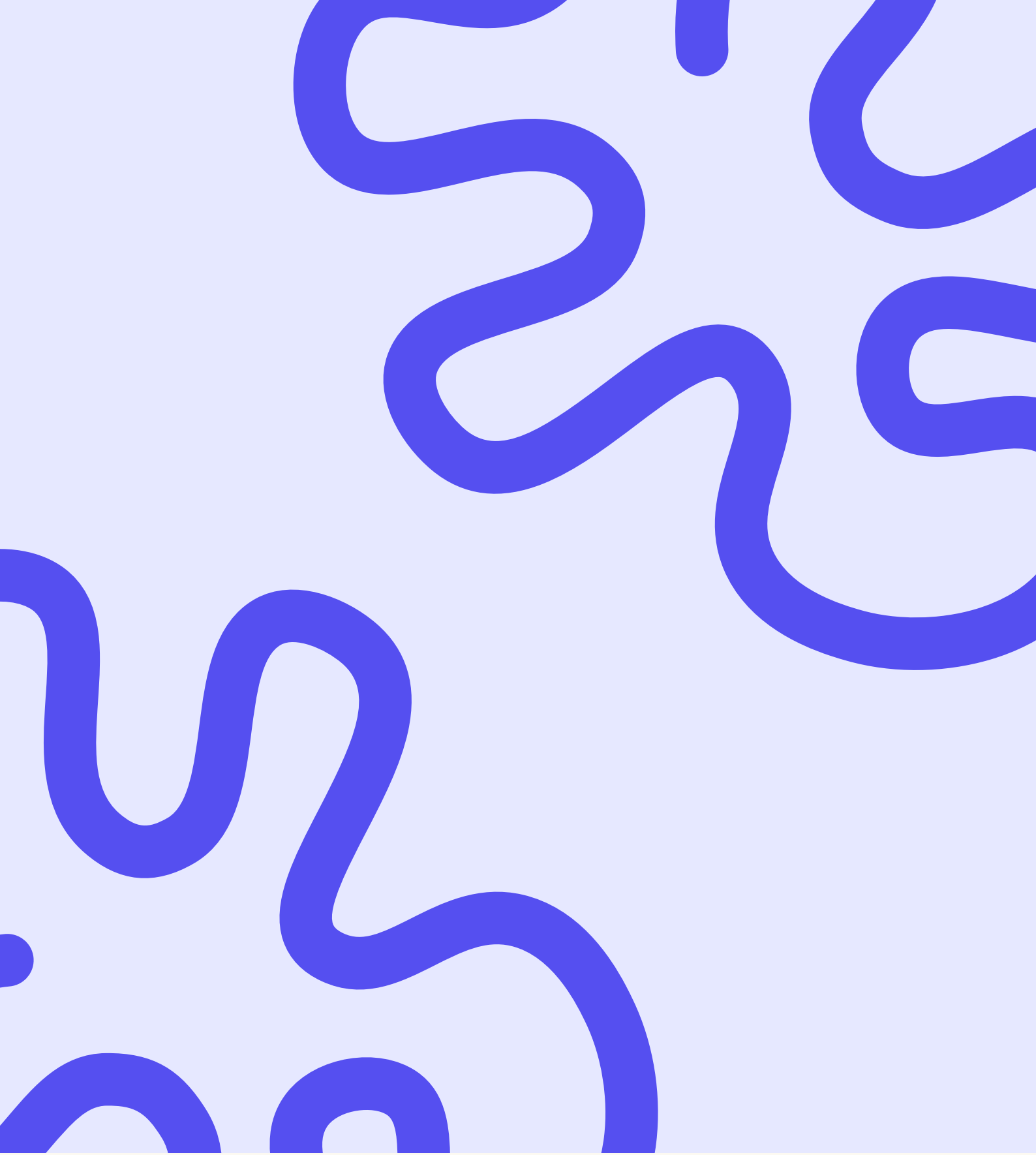
Questo progetto sostiene la **riforestazione di praterie degradate** nella regione centro-settentrionale dell'Uruguay, contribuendo al ripristino degli ecosistemi naturali e alla cattura del carbonio.

IL PROGETTO IN TRE PUNTI

Riforestazione e cattura di CO ₂	01
Tutela della biodiversità	02
Educazione ambientale e coinvolgimento delle comunità	03

Le attività includono il monitoraggio della biodiversità, programmi educativi rivolti alle scuole e iniziative di coinvolgimento delle comunità locali per promuovere la cura dell'ambiente e della fauna autoctona.





Obiettivi per il 2026

05

LA CREATIVITÀ COME PRESENZA STRATEGICA

Viviamo in uno spazio liminale, dove la creatività smette di essere un talento individuale e diventa una **competenza organizzativa essenziale**.

Per noi è sempre stata la capacità di generare possibilità nuove quando le soluzioni conosciute non bastano più.

Nel 2026 vogliamo portare questa idea al centro del nostro lavoro: aiutare leader e organizzazioni a sviluppare una **presenza creativa**. Una qualità di ascolto, immaginazione e coraggio che permette di riformulare i problemi prima di risolverli e di prendere decisioni responsabili anche quando il futuro non è ancora leggibile.

01

INTELLIGENZA ARTIFICIALE E TRASFORMAZIONE DIGITALE

L'intelligenza artificiale e le tecnologie digitali stanno trasformando profondamente il modo in cui lavoriamo, apprendiamo e prendiamo decisioni.

Nel 2026 vogliamo contribuire a questa transizione aiutando le organizzazioni a **sviluppare competenze, consapevolezza e senso critico nell'uso dell'AI**. Non solo come strumento tecnologico, ma come leva di cambiamento culturale e organizzativo.

Attraverso percorsi di **upskilling e reskilling**, accompagneremo leader e team a integrare le nuove tecnologie mantenendo centrale ciò che rende il lavoro umano: responsabilità, immaginazione e capacità di relazione.

02



RADICARSI NEL MONDO

Mumbai, Monterey, Pechino, Johannesburg, Toronto sono state solo l'inizio di **una mappa che vogliamo continuare a disegnare.**

03

Nel 2026 rafforzeremo la nostra **presenza internazionale**, costruendo relazioni durature con partner e comunità che condividono lo stesso desiderio di trasformazione culturale. Perché il cambiamento organizzativo non ha confini e il nostro lavoro non può averne.


PRENDERSI CURA DI CHI CURA

Il benessere nelle organizzazioni non è un benefit: è una condizione necessaria per pensare bene, collaborare bene e creare bene.

04

Nel 2026 vogliamo continuare a portare la **cura al centro del nostro lavoro**, non come tema da trattare ma come modo di stare: nelle relazioni, nei percorsi di apprendimento, nei contesti organizzativi che attraversiamo.

Crediamo che le organizzazioni capaci di prendersi cura delle persone siano quelle che generano cambiamento duraturo.



RAFFORZARE L'IMPEGNO SU DIVERSITY, EQUITY & INCLUSION

In un momento storico in cui molti diritti vengono rimessi in discussione, scegliere la **Diversity, Equity & Inclusion** non è una posizione di mercato. È una scelta di responsabilità.

05

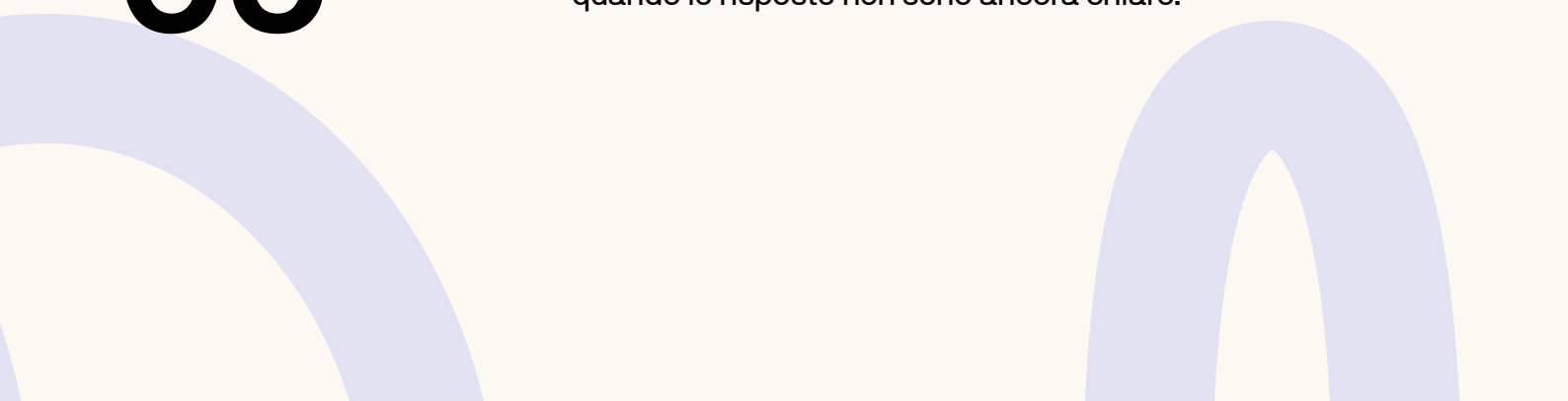
Nel 2026 continueremo a rafforzare il nostro impegno su questi temi, sviluppando **strategie, percorsi formativi e spazi di confronto** che aiutino le organizzazioni a costruire contesti più equi, aperti e inclusivi.

CO-CREARE COME RESPONSABILITÀ CONDIVISA

Per Wyde, co-creare non significa semplicemente partecipare. **Significa condividere la responsabilità del pensiero e delle decisioni.** È una postura prima ancora che un metodo: il modo in cui teniamo lo spazio, formuliamo le domande e accompagniamo le organizzazioni nel cambiamento.

06

Nel 2026 vogliamo rendere questo approccio ancora più riconoscibile nei percorsi con i clienti e nella piattaforma che stiamo costruendo. Perché le organizzazioni che imparano a pensare insieme sono anche quelle più capaci di agire bene quando le risposte non sono ancora chiare.





**Note
finali**

06

Questa terza relazione di Impatto rappresenta un ulteriore passo nel nostro **percorso verso una sostenibilità sempre più concreta e integrata.**

Nel corso dell'anno abbiamo continuato a rafforzare il nostro impegno attraverso azioni misurabili e iniziative che tengono insieme dimensione **ambientale, sociale e culturale** del nostro lavoro.

Abbiamo dedicato particolare attenzione ai valori di **diversità, equità e inclusione (DEI)**, rafforzando i progetti già avviati e promuovendo iniziative che favoriscono il benessere organizzativo e la crescita delle persone nelle organizzazioni.

Accanto a questo impegno, nel corso dell'anno abbiamo **avviato nuovi progetti dedicati alla trasformazione digitale e all'intelligenza artificiale**, con l'obiettivo di accompagnare leader e team nello sviluppo delle competenze necessarie per affrontare le sfide del cambiamento tecnologico.

Continuiamo così a sviluppare soluzioni orientate a un futuro prospero e responsabile, facendo incontrare i nostri valori alle esigenze di sostenibilità **ambientale, sociale e tecnologica.**



CONTATTI
community@wyde.it

W'YDE